

2020

經濟不利學生

學習輔導計畫獎勵金

懶人包





計畫項目

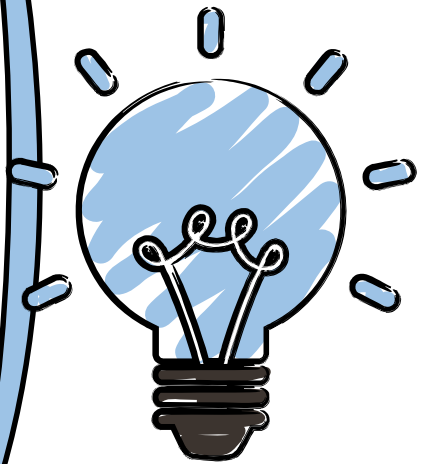
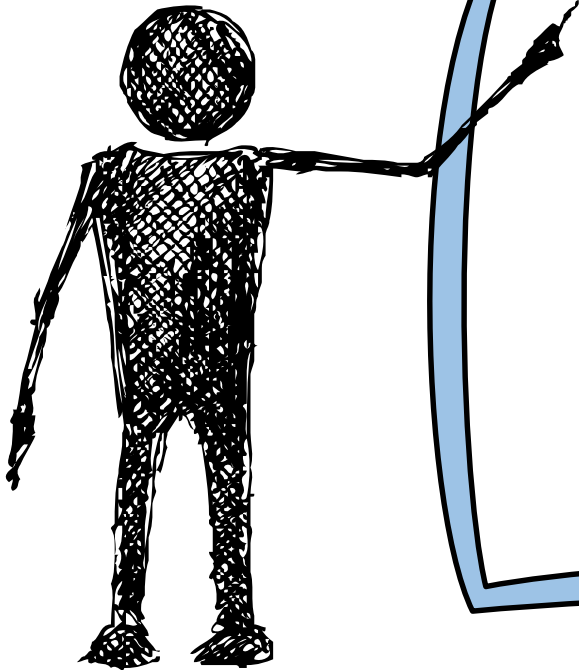
擇一申請喔！

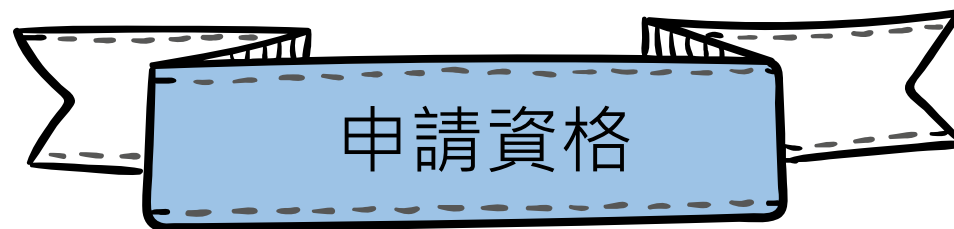
至少18小時

計畫 1
學習躍進
計畫

至少18小時

計畫 2
公共性服務
計畫





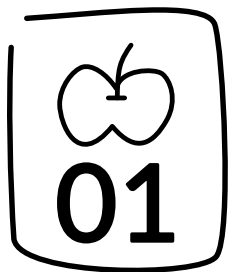
1. 符合以下學雜費減免之一條件者：

- a. 低收入戶學生
- b. 中低收入戶學生
- c. 身心障礙學生及其子女
- d. 特殊境遇家庭子女孫子女
- e. 原住民族學生

2. 獲教育部弱勢助學金補助者

3. 家中突遭變故經學校審核通過者

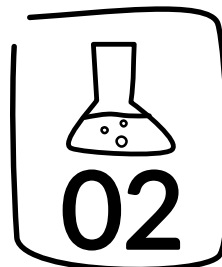
學習躍進計畫



計畫內容

需參與國內外

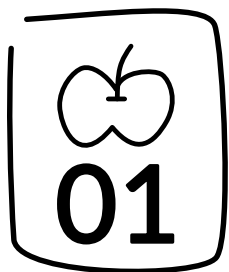
1. 競賽
2. 專題製作
3. 專業證照輔導
4. 職涯規劃類
5. 教師研究計畫
6. 參加他系微學分、專業課業、語言學習等其他類



檢附資料

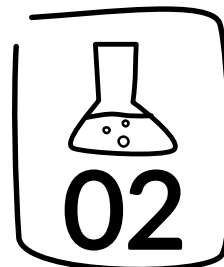
1. 申請表
2. 學習躍進學習單
3. 期末成效心得報告

公共性服務計畫



計畫內容

1. 本校USR大學社會責任相關活動，並經**USR 辦公室認證**。
2. 凡參與正確用藥、衛教宣導、食品保健、口腔衛生、社區照護或醫藥專藥相關之志工服務活動，**經服務學習中心或課外活動組認證**。
3. 參與學務處各組(各中心)所辦理之各項多元學習活動。



檢附資料

1. 申請表
2. 公共性服務學習單
3. 期末成效心得報告

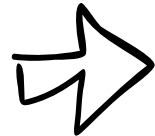
申請流程



Step1

參加教師面談

通過



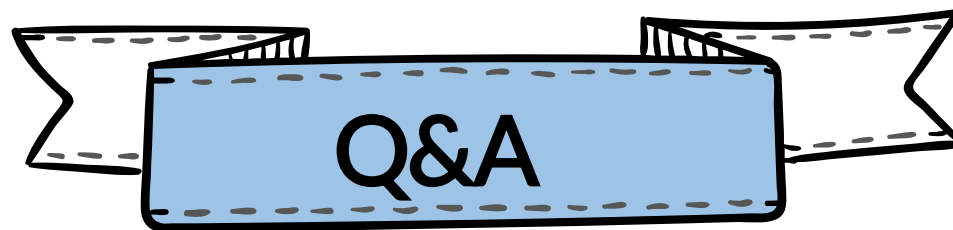
Step2

繳交檢附資料

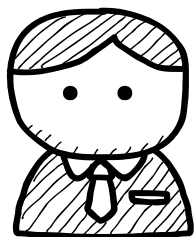


Step3

期末繳交成效
心得報告



Q&A



Q1.

我想申請獎勵金，但是現在疫情讓我不想去人多的地方參加活動或做志工，有替代方案嗎？



Q&A

A1.因應疫情，想申請獎勵金的同學可以有以下替代方案1：

☆3人以內製作5分鐘的宣導影片，宣導內容需涵蓋防疫、醫藥衛生宣導並結合本獎勵金主題。

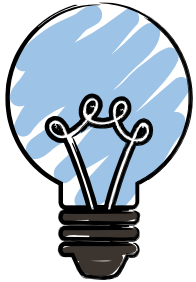
如以「弱勢學生求學勵志」為主題，內容須包含家庭背景及受到本校學習輔導獎勵計畫補助後轉變心歷路程或其他相關求學勵志題材。

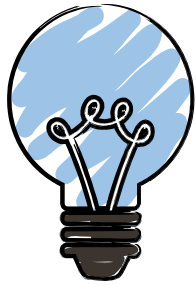
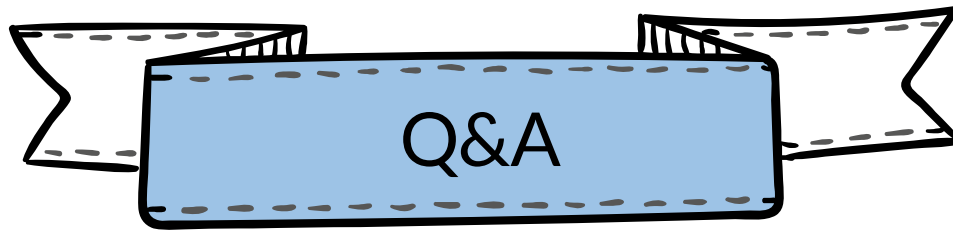
☆影片規格：像素1920 x 1080(16:9)；檔案MOV、MXF、AVI、MP4。

☆凡經本組審核通過者，每人認證時數18小時。

☆選擇計畫1(學習型)，請勾選專題製作。

計畫2(服務型)，請勾選參與學務處辦理多元學習活動。





A1.因應疫情，想申請獎勵金的同學可以有以下替代方案2：

☆～抗疫醫材創意設計團隊～

一、活動名稱：中國醫藥大學抗疫醫材創意設計團隊招募

二、招募期限：即日起至額滿為止

三、活動對象：有興趣的教職員生，歡迎個人或組隊報名

四、活動發想：本年度因新型冠狀肺炎疫情爆發，招募本校教職員生投入創新研發，改良醫療器具或生活用品等，期許提供安全與創新的照護

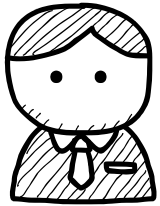
五、相關內容詳見

https://news.cmu.edu.tw/ann_detail.php?sn=95266

☆選擇計畫1(學習型)，請勾選專題製作。

計畫2(服務型)，請勾選參與學務處辦理多元學習活動。

Q&A



Q2.

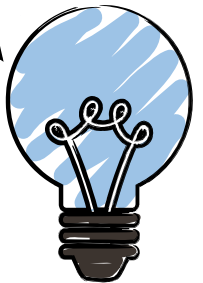
請問「他系微學分、專業課業、語言學習等其他類」是指什麼？

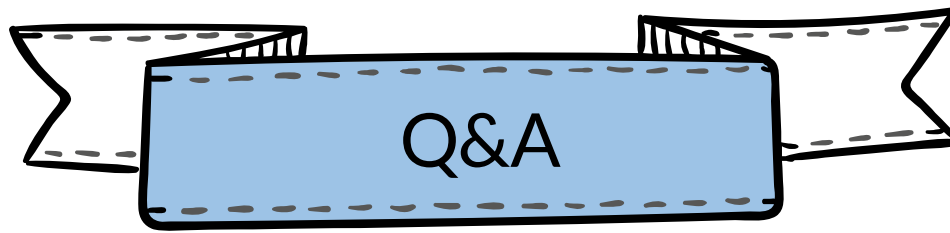
A2.

是指「未列入您本學期『選課清單』且為非您本系的課程」，您可以去旁聽課程，並由授課老師替你簽章認證！或參與線上課程(可參考教育部「防疫不停學-線上教學便利包」選擇大學及終身學習，網址 <https://learning.cloud.edu.tw/onlinelearning/#content-4>)，檢附相關時數證明。

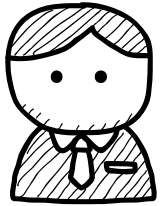
Ex:

甲同學是藥學系學生→**旁聽**護理系的課程並請授課老師替他簽章認證✓。
線上課程部分，請上網列印選讀時數證明隨同相關文件繳交。



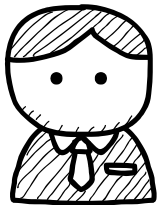


Q&A



Q3.
請問我申請這項獎學金還可以領取其他獎學金嗎？

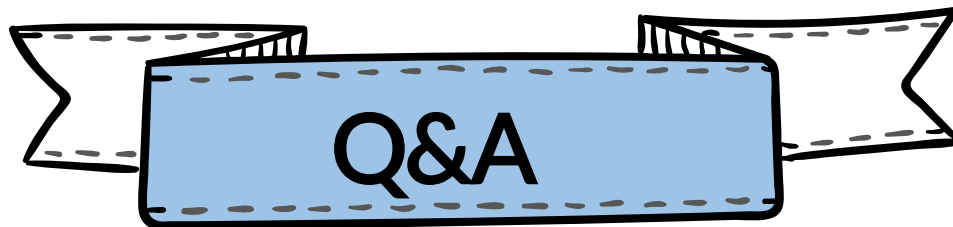
A3.
可以喔！本項獎學金**不與其他任何獎學金互斥**！（包含學雜費減免、教育部弱勢助學金等）



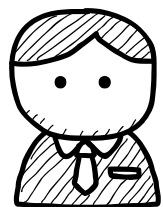
Q4.
請問我完成 18 小時時數，各類別每學期可補助多少金額？

A4.
因教育部補助經費尚未核定，等核定後學務處會另行通知！





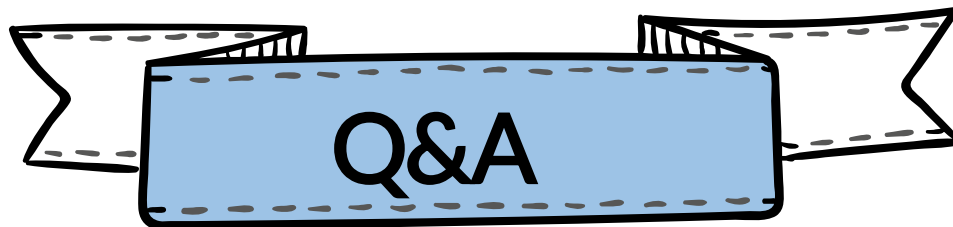
Q&A



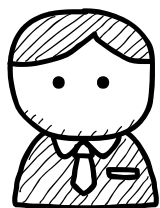
Q5.
請問什麼是參加教師研究計畫？

A5.
只要是教師有申請研究計畫，而您有受老師推薦幫忙老師完成研究計畫的時數都可認列。





Q&A



Q6.
請問競賽及專題製作分別是指什麼？

A6.

競賽：經教師推薦參加的國內外競賽皆可納入認列。
專題製作：經教師推薦的專題製作範疇皆可納入認列。

注意！

以上時數僅認列參加會議及競賽當日實際參與時數，前後路程時數不列入計算

