

中國醫藥大學 111 學年度第二學期友善校園週

導師及班代安全知能宣導資料


健康關懷：

- 一、防疫措施：室內課程一律配戴口罩，並維持通風，戶外課程或活動，請保持 1 公尺社交距離。

確診個案/密切接觸者/入境者入校防疫規定調整
自112/02/07起公告實施

確診個案	密切接觸者	入境者
5+n 居家照護	7 自主防疫	0+7 居家檢疫+自主防疫
<ul style="list-style-type: none">➢ 確診、快篩陽性個案，5天不得入校入班上課➢ 隔離5天期滿後，快篩陰性可提早解除自主健康管理，到校上課	<ul style="list-style-type: none">➢ 自主防疫期間，如無症狀，可到校上課、上班。如有不適症狀再行快篩。➢ 外出、上課請全程戴口罩	<ul style="list-style-type: none">➢ 入境後自主防疫期間，無症狀者可外出及到校上課、上班。➢ 如有不適症狀再行快篩。➢ 外出、上課請全程戴口罩

★ 密切接觸者以同住家人、室友為原則
★ 自主防疫處所環境，以1人1室(獨立衛浴)條件之自宅、親友住所、民宿或旅館為原則

中國醫藥大學防疫專責小組
關心您 

- 二、避免網路性騷擾：避免未經同意逕將猥褻文字、聲音、圖畫、照片或影像等資料傳送他人，如：傳送具露骨性意味之電子郵件或簡訊；於社群網站或網路聊天室發表不適宜或具侵略性挑逗言論等。
- 三、尊重性別平等、校園性別事件防制：尊重性別平等及身體自主權，勿以言語、行為或權勢利誘、以明示或暗示之方式發表性或與性別有關之騷擾、貶抑、侮辱、攻擊或威脅言論，避免觸法。
- 四、防治數位性別暴力：尊重個人性私密影像等私密資料，請勿惡意或未經同意而散布與性或性別有關之文字、聲音、圖畫、照片或影像等個人私密資料，不點閱、不下載、不分享、不譴責被害人，鼓勵被害人勇於求助！
- 五、跟蹤騷擾防治法：避免以人員、車輛、工具、設備、電子通訊、網際網路或其他方式，持續或反覆違反特定人意願且與性或性別有關，包括：監視觀察、尾隨接近、寄送物品、冒用個資、不當追求、妨害名譽、通訊騷擾、歧視貶抑等跟蹤騷擾行為，迫使受害者心生畏怖，足以影響日常生活或社

會活動。拒絕以愛為名的跟蹤騷擾行為，面對感情應以和平理性方式解決，面對跟蹤騷擾勇於說不。

- 六、 防治親密關係暴力：勿以暴力施以身體或精神上不法侵害之情事。
- 七、 校園自殺防治：若發現同學有心情低落、行為怪異，或發現長期未到校上課、發現頂樓有人，請電洽健康中心或校安通報，讓我們一起幫助他。
- 八、 珍愛生命，傾聽無價。校本部諮商輔導：04-22053366#1260、1266；英才校區#1265、1267；北港校區：05-7833039#1104 或 1212。
- 九、 本校校園性別事件學生申訴專線：(04)2202-2205。

校園安全關懷：

一、年度宣導主題：「對抗網路霸凌—截圖、反映、找 iWIN」

- (一) 釐清霸凌的行為樣態及確認可對應方式：遇到網路霸凌時，應該釐清相關的行為樣態，選擇對應的處理方式，可透過法律途徑，或是藉由社群平台的社群守則，亦或是離開不友善的環境等。
- (二) 務必截圖保留相關證據：存證內容不僅僅是涉及霸凌的訊息本身，還包含明確網址、霸凌者的資訊(如帳號、ID、社群平台上的公開資訊等)、發生的時間點等，蒐集的資訊越完整，對於後續的處理就會越有幫助。
- (三) 保護自己，離開不友善的環境：網路霸凌會隨著所使用的網路服務樣態不同，而產生各式各樣的情境，設法讓自己不要過度接觸不友善的環境，以避免傷害加深。像是在社群平台的社團裡面被別人透過發文不實指控，可以嘗試向社群平台檢舉貼文，或是暫時離開社團；如果社群帳號被陌生帳號持續騷擾，可以透過隱私設定，避免再次接收陌生訊息。
- (四) 尋找幫助，不要獨自面對：遇到網路霸凌，可以向家長及老師尋求協助，若涉及違法行為可以直接向警方求助。也可以向iWIN網路內容防護機構申訴，iWIN申訴電話02-2577-5118，申訴網址

<https://www.win.org.tw/appeal>，亦可實施校安通報04-22022205。

(五) 教育部反霸凌專線：1953



二、校園安全防護重點：

(一) 一級預防措施：教育宣導。

每學期結合「友善校園週」及各項安全宣導，並適時融入品德教育、人權教育、生命教育、性別平等教育等，提升同學們人身安全防護觀念。

(二) 二級預防措施：安全聯防

本校與警消單位簽訂有校園安全支援協定，加強校區周邊夜間巡邏，提醒同學注意人身安全及夜歸安全，夜歸途中，結伴同行，不走偏僻巷道。

(三) 三級預防措施：緊急應變

緊急狀況，請先確保自身安全，往人多地方或進入商店求助，報警 110 交通事故，確保自身安全→拍照存證→報警 110→傷報 119→通報家長。

手機→智慧校園網站→**校安通報**→**等候救援**。

(四) 反詐騙：不理會不明「分期付款」，不操作不明 ATM 轉帳、不說個人資料、勿理會陌生電話，詐騙話術千變萬化，諮詢「165」專線，小心求證。

(五) 人身安全：校園內注意如廁安全、勿單獨留在社團或教室，遇到跟蹤騷擾、藉機搭訕、人身傷害

(六) 校本部校園安全服務位置：關懷大樓 B1 學生事務處軍輔組 04-22022205。

(七) 英才校區校園安全服務位置：互助大樓四樓聯合辦公室 04-22022205。

(八) 北港分部校園安全服務位置：教學大樓一樓學務分組 05-7832020。

三、交通安全：

- (一) 交通寧靜區：校本部周邊維護路段包含經貿路(不含)以東、順平路(不含)以西、經貿一路(不含)以南、順平一街(不含)以北之區域，行車限速 30 公里，交通安寧區域禁止大貨車(含砂石車、聯結車)進入，大鵬路全段(中清路至順平路間)禁止砂石車進入。



- (二) 交通安全：行車慢看停，路口停看聽，不搶快、不超速，遇大型車注意安全死角，立即避讓，行車保持安全車距，禮讓行人，注意自身安全。
- (三) 交通事故 SOP：

交通事故發生→通報 110→傷報 119→通報校安中心→通報家長→不要移動現場→置放警告標誌→配合警方製作筆錄→領取車禍事故聯單→通知保險公司（包含強制險）→申請調解→申請學生平安保險。

四、防制藥物濫用：

- (一) 新興混合式毒品逐漸在年輕族群間流行，此類毒品除有精美包裝之特徵，易降低施用者對於毒品的警戒性外，新興混合式毒品多為二種以上作用相似或相反的物質混合，對身體的危害不確定，確有相當高的致死率。為加強校園師生對新興毒品防制知能，請各級學校持續運用行政會議、導師會議、正式或非正式課程等時機加強新興毒品的辨識及反毒技巧，並從生活技能及自主健康管理等方面切入。另請提醒學生不可輕易食用及持有偽裝成糖果零食、咖啡包的新興毒品（宣導教材已掛載於本部防制學生藥物濫用資源網）。
- (二) 反毒工作是一項社會工程改造，需要大家共同參與，讓我們共同攜手保護校園環境安全及身心健康、快樂學習，維持規律生活作息，從事正當休閒活動。
- (三) 珍惜生命、健康無價，請勿輕易嘗試毒品，勿受人慫恿嘗試不明糖果零食咖啡包的新興毒品。
- (四) 教育部拒毒系虛擬網紅 Youtuber「華特和潔西卡」，以「新型態毒品」為主題，透過活潑生動富教育意涵動畫，傳達毒品使用危害性。連結網址：
1. 國語連結：<https://reurl.cc/rQ5x4b>。
 2. 臺語連結：<https://reurl.cc/7ekXm1>。
 3. 英文連結：<https://reurl.cc/bk95g6>。



災害防救關懷

一、地震避難

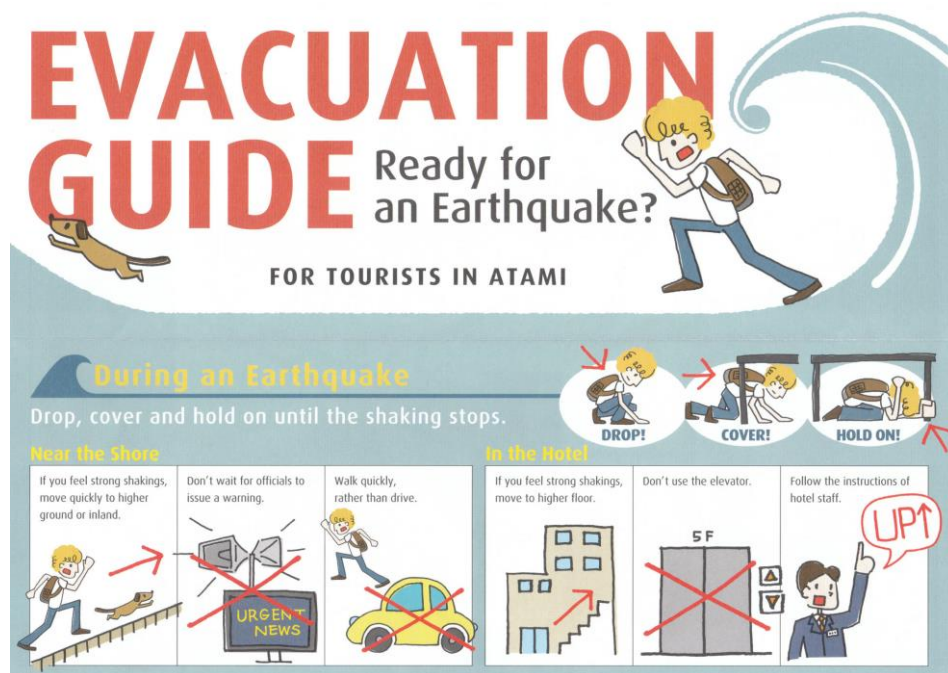
(一) 地震狀況

般鑑 911 大地震及土耳其大地震之慘痛經驗，提醒遇危險情況(尤其是夜間遭遇劇烈災害狀況時)，應就近於書桌下、床下採取「趴下、掩護、穩住(並抓住桌腳)」，並以物品保護頭頸部，妥採自我保護措施，後續配合引導疏難逃生。

(二) 地震狀況疏散集結區：配合安全引導

1. 校本部：藝術大道。
2. 英才校區：中山堂廣場。
3. 北港分部：籃球場。

(四) 地震避難保護建議：



二、火災因應：

若遇消防警報一直重複未見廣播說明，請以學校 APP 實施「校安通報」或電 04-22022205，若遇真實火災請況，請勿搭乘電梯，大聲呼救示警，從兩側安全梯逃生。

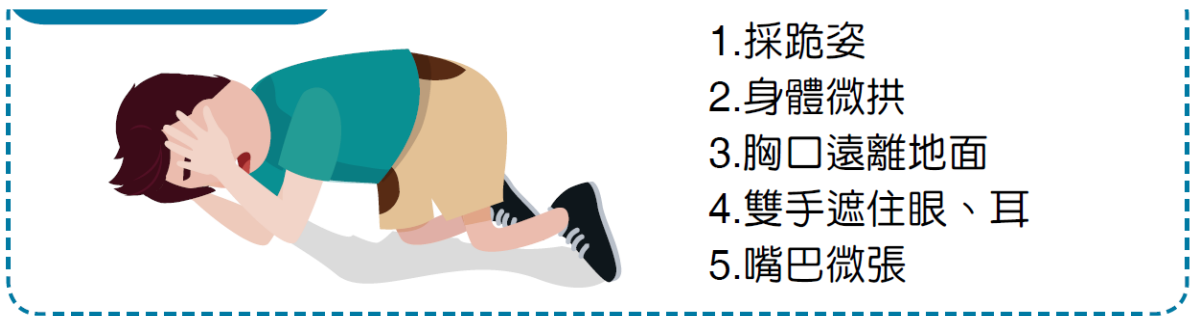
三、空襲防護：

(一) 避難行為



(二) 保持冷靜，聽從引導行為。

1. 避難姿勢：



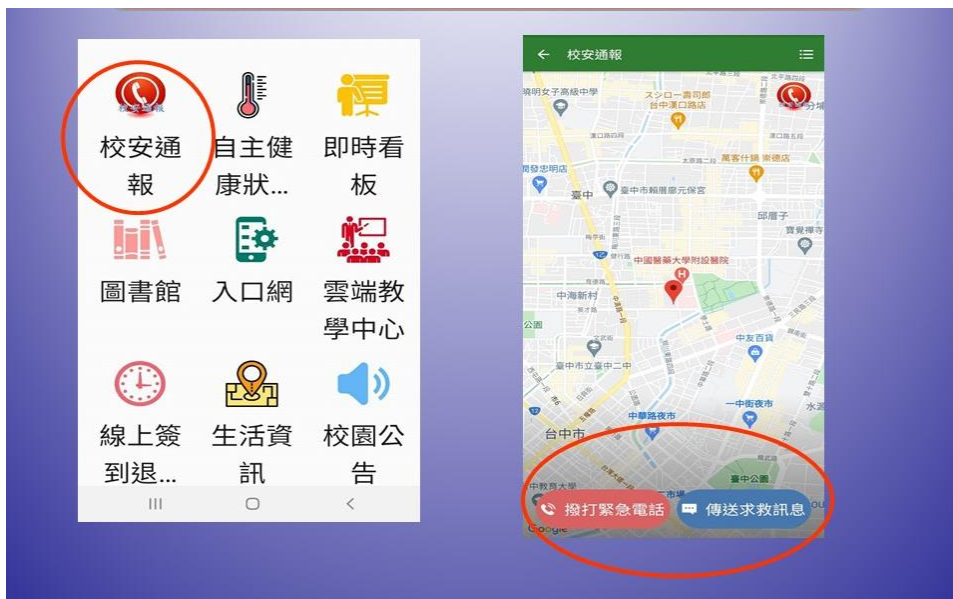
(三) 空襲狀況疏散集結區：配合安全引導

1. 校本部：卓越大樓、創研大樓、關懷大樓地下室。
2. 英才校區：互助大樓、立夫教學大樓地下室。
3. 北港分部：教學大樓、女生宿舍地下室。

學生賃居關懷：

- 一、 注意賃居處所防火、用電安全及周邊安全。
- 二、 賃居處所使用瓦斯沐浴及烹煮食物，要注意室內空氣流通，避免肇生一氧化碳中毒，外出及就寢前檢查用電及關閉瓦斯，確保安全。
- 三、 若身體嚴重不適時，請先前往通風良好的室外環境，再打 119 電話或與親友(學校)求助，以維護學生自身安全。
- 四、 夜間返家勿走偏僻巷道，慎防歹徒跟蹤，平日隨身準備防狼噴霧劑、哨子相關物品，以備不時之需。
- 五、 賃居處所安全包含：1. 門禁監視系統、2. 緊急照明燈、3. 滅火器、4. 熱水器（電熱水器）、5. 住宅用火災警報器、6. 緊急出口指示燈。
- 六、 本校雲端租屋生活網網址：<https://house.nfu.edu.tw/CMUTCC>
- 七、 賃居服務專線：04-22053366#1280 丘教官。

本校智慧校園校安通報系統：



校園安全你我他，共同守護保平安

友善謙和多禮讓，防制霸凌真安心

校園若遇可疑人物及危安狀況，請速通報校安中心 04-22022205。

中國醫藥大學 學生事務處關心您